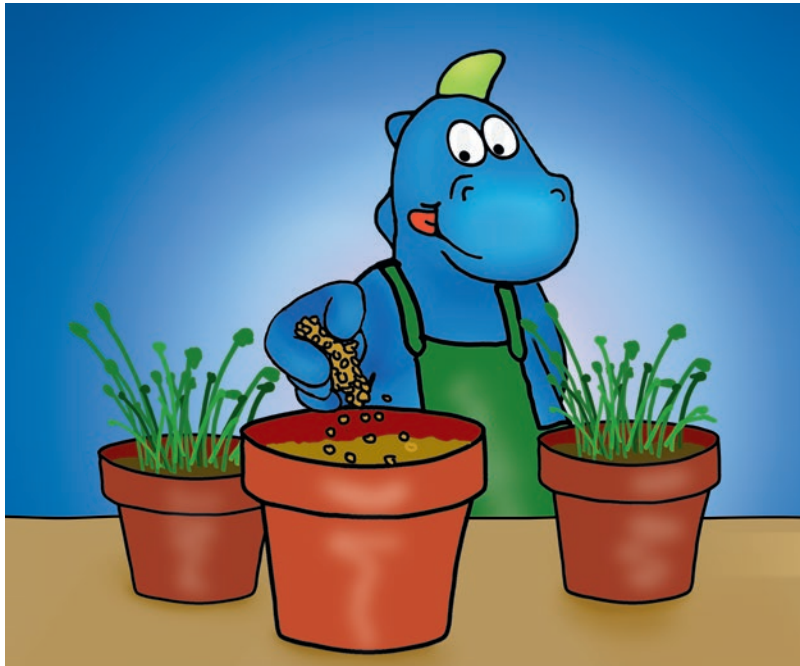


Mona & Faro Club: So sät man Kresse

Im Frühling fängt wieder alles an zu wachsen: Blumen blühen und Obstbäume sprießen. Im Garten werden Kartoffeln und Zwiebeln gesetzt und Karotten, Radieschen und vieles mehr gesät. Und du kannst Zuhause ganz einfach Kresse säen. Sie schmeckt super zu Salat oder auf einem Butterbrot.



Pflanzanleitung:

- 1** Zuerst das bereitgestellte flache Gefäß am Boden mit einem Küchenpapier oder einer Schicht Watte auslegen.
- 2** Küchenpapier oder Watte richtig nass machen, damit der Samen gut ankeimen kann.
- 3** Jetzt kann der Samen direkt auf das Küchenpapier oder die Watte gestreut werden. Am besten die Samenkörner möglichst gleichmäßig verstreuen, dass die Samen nicht aufeinander oder zu dicht nebeneinander liegen.
- 4** Während des ganzen Keimens darf das Küchenpapier oder die Watte keinesfalls austrocknen. Der Samen sollte deshalb täglich gegossen werden. Allerdings auch nicht zu stark, denn ansonsten könnten die Samen davonschwimmen.
- 5** Bereits nach einem Tag kann man beobachten, wie die ersten Kressesamen zu sprießen anfangen. Nach etwa acht Tagen kann die erste Kresse geerntet werden. Hierzu einfach die benötigte Menge mit der Küchenschere abschneiden und genießen.

Wir wünschen dir und deiner Familie viel Spaß beim Säen 😊