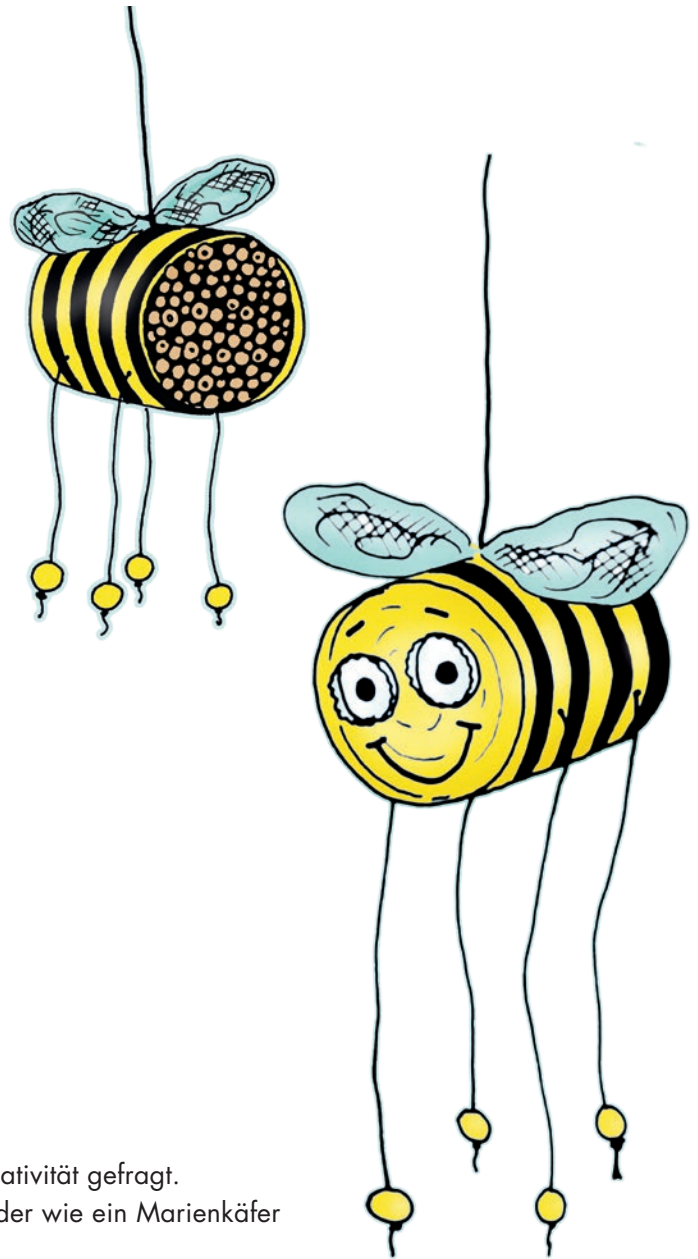


Insektenhotel basteln

Es ist sehr wichtig, dass Hummeln, Bienen und andere Insekten einen Unterschlupf finden. Ein Insektenhotel zu basteln ist ganz einfach. Wir haben für dich hier eine Upcycling-Anleitung.



Du benötigst folgendes:

- 1 leere Blechdose
- Lack in verschiedenen Farben
- Pinsel
- Hammer
- Nagel
- Draht
- Füllmaterial (z.B. Stroh, dünne Zweige, Röllchen aus Wellpappe, Bambusstäbe, Tannenzapfen)

Bastelanleitung:

1. Leere Blechdose auswaschen und trocknen.
2. Blechdose mit dem Lack anmalen. Hier ist deine Kreativität gefragt. Du kannst sie ganz bunt oder z.B. wie eine Biene oder wie ein Marienkäfer gestalten. Hast du weitere Ideen?
3. Blechdose trocknen lassen.
4. Während der Trockenzeit kannst du das Füllmaterial sammeln.
5. Jetzt am Rand des Dosenbodens mit dem Nagel und dem Hammer vorsichtig ein kleines Loch machen.
6. Durch das Loch und die Dose hindurch ziehst du ein Stück Draht. Die Drahtenden miteinander verdrehen. Damit kannst du deine Insektendose später aufhängen.
7. Stecke das Füllmaterial in die Dose.
8. Suche einen schönen geschützten Platz im Garten oder auf dem Balkon und hänge deine Insektendose auf. Du kannst nun beobachten, wie in den nächsten Tagen die kleinen Gäste einziehen.

Wir wünschen dir und deiner Familie viel Spaß beim Basteln und Beobachten 😊